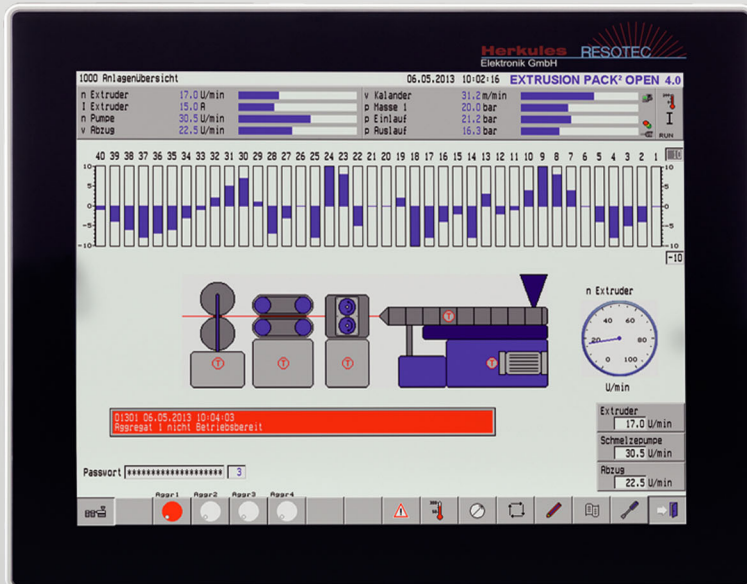


Datenblatt REDIS 2019



- Multi-Touch Control Panel für High-End-Anwendungen
- Verschleißfreie Sicherheitsglasfront
- Schnelles und sicheres Echtzeit-Betriebssystem
- Servicefreundlich und wartungsfrei
- Diverse Industrie- und Netzwerkschnittstellen
- Direkte Steuerungsaufgaben via Soft-SPS und integrierter E/A-Ebene

Technische Daten

Display	
Typ	TFT
Farben	65535
Diagonale (Zoll)	19
Format	5:4
Auflösung	1280 x 1024 Pixel
Hintergrundbeleuchtung	LED
Lebensdauer bei 25°C	ca. 50.000 h
Helligkeit	350 Cd/m ² (Center, Typ)
Kontrast	1000 : 1 (Typ)
Touch	
Technologie	PCT (Projective Capacitive Touch)
Multi Touch	2-fach
Oberfläche	Sicherheitsglas 3 mm, chemisch entspiegelt, UV beständig
Transparenz	Lichttransmission 80 %
Tasten	
Folientasten	nein
Prozesstasten Modul BP 32	nein
Prozesstasten Modul BP 64	nein
Prozesstasten Modul BP 128	nein
Schnittstellen	
Ethernet ^{® 3)}	1 x RJ45 (1 GBit)
USB extern	3 x USB 2.0
Serielle Schnittstellen (RT Target [™])	2 x RS232/422/485 umschaltbar
PROFIBUS [®] -DP Slave (RT Target [™]) ²⁾	mit zusätzlichem Modul (Option)

PROFIBUS®-DP Master (RT Target™) ²⁾	mit zusätzlichem Modul (Option)
PROFINET®-IO Device (RT Target™) ¹⁾	mit zusätzlichem Modul (Option)
Prozessor	
CPU	AMD G-T40R 1.0 GHz Single Core
CPU (Option Windows)	AMD G-T56R 1.6 GHz Dual Core
Speicher	
RAM	1 GB bis 4 GB
CF-Card	256 MB bis 16 GB
Zusätzliche Speichermedien	SSD, Solid State Disk (Option)
Uhrzeit	
Hardwareuhr	gepuffert, synchronisierbar
Erweiterungen	
Digitale E/A	mit zusätzlichem Modul, 16 Eingänge, 16 Ausgänge (Option)
Elektrischer Anschluss	
Spannungsversorgung	24 V DC, -15 % bis +20 % nach EN 61131-2
Stromaufnahme	ca. 3 A
Leistungsaufnahme	ca. 60 W
Schutzart	
Frontseite	IP 65 nach EN 60529
Rückseite	IP 20 nach EN 60529
Umgebungsbedingungen	
Betriebstemperatur	0 bis 50 °C
Lagertemperatur	-20 bis 60 °C
Relative Luftfeuchte	<80 %
Gehäuse	
Außenmaße (B x H) in mm	468 x 392
Ausbruchmaße (B x H) in mm	450 ⁺¹ x 374 ⁺¹
Einbautiefe	ca. 80 mm ohne Stecker
Frontplatte	Sicherheitsglasscheibe eingefasst in Aluminium Rahmen, Silber eloxiert
Gehäuseabdeckung	Edelstahl
Gewicht	7.7 kg
Zertifikate und Zulassungen	
CE Konformität	EN 61000-6-4 Störausstrahlung, EN 61000-6-2 Störfestigkeit
Betriebssysteme	
RT Target™	Version 15.22
RT Target™ mit Soft-SPS	Codesys™ Version 2.3 (Option)
Windows™	unterstützte Schnittstellen: Ethernet RJ45, USB (Option)
Projektierung	VISU4WINners ab Version 10 (mit RT Target™)
Kommunikationsprotokolle	
Profibus-DP Slave, S7-Ethernet, Profinet IO, Modbus RTU, VNC Server (Option Softwarelizenz), VNC Client (Option Softwarelizenz), FTP Server (TCP/IP), Resotec OPC (Option Softwarelizenz), Profibus-DP Master (Option über Soft-SPS)	
Artikelnummern	
92200 XXXX REDIS 2019	

¹⁾ PROFINET® IO und das PROFINET®-Logo sind eingetragene Warenzeichen der PROFINET® Nutzerorganisation e.V. (PNO)

²⁾ PROFIBUS®-DP und das PROFIBUS®-Logo sind eingetragene Warenzeichen der PROFIBUS® Nutzerorganisation e.V. (PNO)

³⁾ Ethernet/IP® ist ein eingetragenes Warenzeichen der Xerox Corporation.